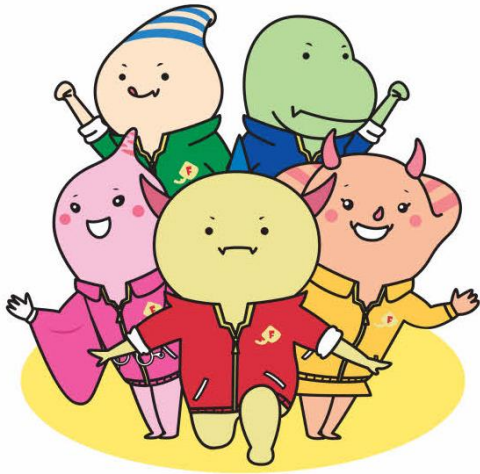


ちょうかくしょう

# 聴覚障がい者

さいがいじ

## 災害時ハンドブック



しゃかいふくしほうじん ふくいけんちょうかくしょう しゅまどうかい  
社会福祉法人 福井県聴覚障がい者協会

### 「落ち着いて」

(この手帳をみせましょう)

私は耳が聞こえませんが助けてください!

聴覚障害は外見から見分けが付きません

私は人工内耳をしています。 ( )

手話が身振りをしてください ( )

何が起こっているのですか?

書いて教えてください

私は無事だと代わりに伝えてください

私の名前 \_\_\_\_\_

相手の連絡先 \_\_\_\_\_

大切な情報が入ったら教えてください

アナウンスは文字で掲示してください

短文で簡潔に必要なことのみを、漢字を

適切に用いて箇条書きで書いてください

ゆっくり、はっきり話してください

## 「命を守ろう」

### ★地震が起きたら

揺れがおさまったら火の始末と、電気のブレーカーを切る

停電したら、再通電後に機器や配線から火災が発生することがあるので、スイッチを切りコンセントからプラグを抜く

家を離れる時は、鍵をかけて行き先を書いたメモを玄関のドアなどに忘れず貼る

地震の時はエレベーターを使わず、階段で。余震で閉じ込められないように

エレベーターの中なら、非常ボタンを押し続け、声を出すか音を鳴らし続ける（笛などで）

慌てて外へ飛び出さず、頭上に注意する。余震で瓦やガラスが落ちてくるかもしれない。

運転中に地震が起きたり、災害で交通渋滞したら、路肩に寄せて停め、ドアロックせず鍵をつけたまま避難する。

ブロック塀や石壁、門柱、自動販売機から離れて歩く、余震で倒れる場合があるから。

### ★津波の危険

地震の揺れがおさまったら、海や川からすぐに高台や3階以上のビルに避難

絶対に海や川の近くへ確認に行かない

忘れ物や心配事があっても、津波の危険が去るまで絶対に取りに戻らない

津波は何度も押し寄せるため、警報が解除されるまで、戻らない

車では逃げない！渋滞したら身動きできず、避難は原則徒歩で、遠くより高くへ。

### ★集中豪雨

#### ・洪水の危険

心配でも、絶対に河川を見に行かない。

歩ける深さは30cmまで、避難は一人でもなくロープでお互いを結んで離れないように。

長靴でなくひもで締められる運動靴が安全。

自動車は水につかるとエンジンが止まる恐れがあり、深さ60cm以上冠水すると、ドアが開かなくなり閉じ込められる恐れがあります。

## ★土砂崩れの危険

がけにひび割れができる、崖から水が湧き出る、小石が落ちてくる、樹木が傾いている時は斜面に近づかない。家の中では斜面の反対側の2階以上の部屋で退避しましょう。

## ★火事の時

火災の時は、低い姿勢でハンカチなどで鼻・口を押さえて煙を吸わずに避難を

煙は上へ登るので下に向かって逃げる

## ★豪雪の時

屋根雪おろしは命綱とヘルメット着用を。

車が雪で動けなくなった時、マフラーが雪に埋もれて一酸化炭素中毒しないよう除雪を。

## ★原子力発電所事故の時

行政の避難指示に従うのですが、広報車やアウンスが聞こえないことを主張しましょう。

屋内退避か避難行動が必要か、緊急速報メール等で確認を。

バス等で集団避難するのか、個人で避難車両シールの配布を受けるのか、確認を。

## 連絡先名

(続柄)

連絡先アドレス

電話番号 (健聴者に掛けてもらう)

## 連絡先名

(続柄)

連絡先アドレス

電話番号 (健聴者に掛けてもらう)

## 氏名

(続柄)

連絡先アドレス

電話番号 (健聴者に掛けてもらう)

## 家族の集合場所

本人プロフィール

氏名 性別

生年月日  
年 月 日

血液型  
A B O AB 型 (RH+・RH-)

住所  
市・町

障害者手帳番号

治療中の病気

過去にかかった病気

服用中の薬

かかりつけ病院・医院・クリニック等

かかりつけ薬局

コミュニケーションボード (指差し)

  
聞こえません

  
はい

  
いいえ

  
わからない

  
心配

  
だいじょうぶ

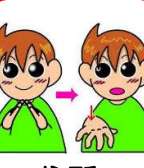
  
私です

  
違います

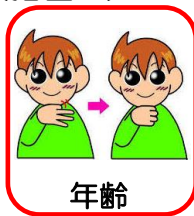
  
お願い

  
書いてください

  
電話して  
ください

  
住所

コミュニケーションボード (指差し) ゆびさし



右のページはホワイトボードマーカーで!!



## メモ（ホワイトボードシート）

けいたいでんわかくしゃ さいがいようでんごんぼん  
携帯電話各社「災害用伝言板」



NTT Docomo



au



Softbank



Y!mobile

令和 2 年 3 月発行

〒910-0026

福井市光陽 2-3-22 県社会福祉センター内

社会福祉法人福井県聴覚障がい者協会

福井県聴覚障がい者センター

TEL 0776-63-5572

災害時専用電話 0776-26-6522

FAX 0776-63-6692

E-mail=center2013ofukui-deaf.jp

URL=http://fukui-deaf.jp/



このハンドブックは赤い羽根共同募金の助成で制作しました